



Vorstellung der Rahmenvorgaben zum Projekt „Schulraum Volketswil 2020“

Stand: 22.11.11

Investitionsplanung 2011 – 2020

Schule Volketswil
Schulraum 2020



Nettoinvestitionen von rund 50 Mio CHF

davon für das Projekt Schulraum Volketswil 2020

- Finanzplanung 2011-2015
 - **rund 15 Mio CHF**
- Finanzplanung 2016-2020
 - **rund 33 Mio CHF**

Steuerfussentwicklung

Schule Volketswil
Schulraum 2020



In der Finanzplanung berücksichtigt:

2012/2013	65 %
2014	67 %
2015	68 %

Ausgangslage

Schule Volketswil
Schulraum 2020



- Zweite Hälfte Amtsperiode 2006-2010
Projekt Vision 2020
- Grundlagen: kant. Schulbaurichtlinien 15.3.09
- Juni 2011: Schulpflege hat Projektorganisation
„Schulraum Volketswil 2020“ zugestimmt
- Budget 2012: Planungskredit eingestellt
(Fr. 300'000.00)

September-Schulpflegetagung

Schule Volketswil
Schulraum 2020

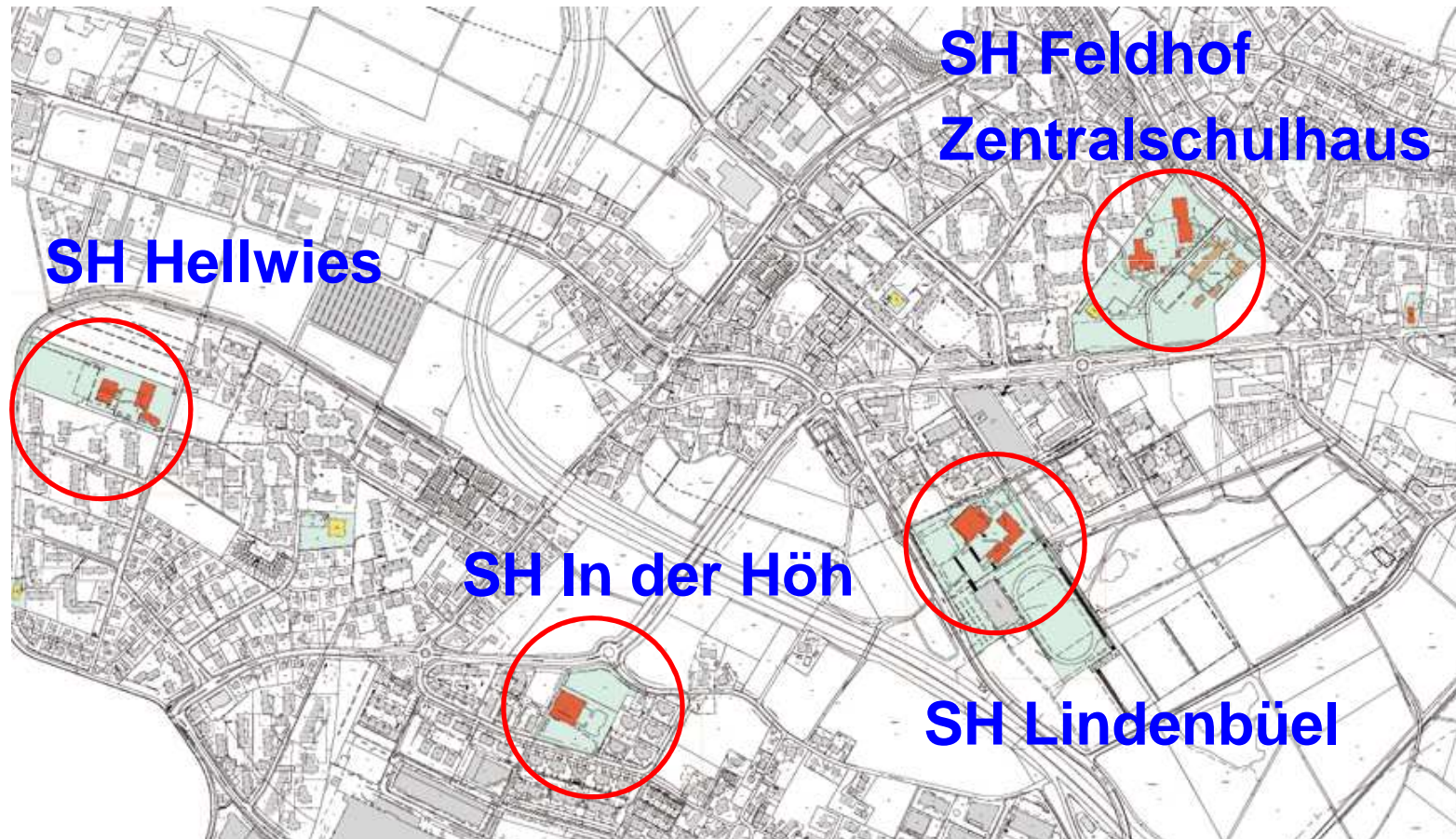


Die Schulpflege hat zusammen mit den Schulleitenden sich mit folgenden Punkten befasst:

- Schulstandorte
- Einflussfaktoren
- Schulraumprognose/Werterhaltung
- Raumplanerische Entwicklungshinweise
- Definition Leitsätze (Schlüssel Fragen)
- Festlegen der Umsetzungsstrategie

5 Schulanlagen – 4 Standorte

Schule Volketswil
Schulraum 2020



Einflussfaktoren

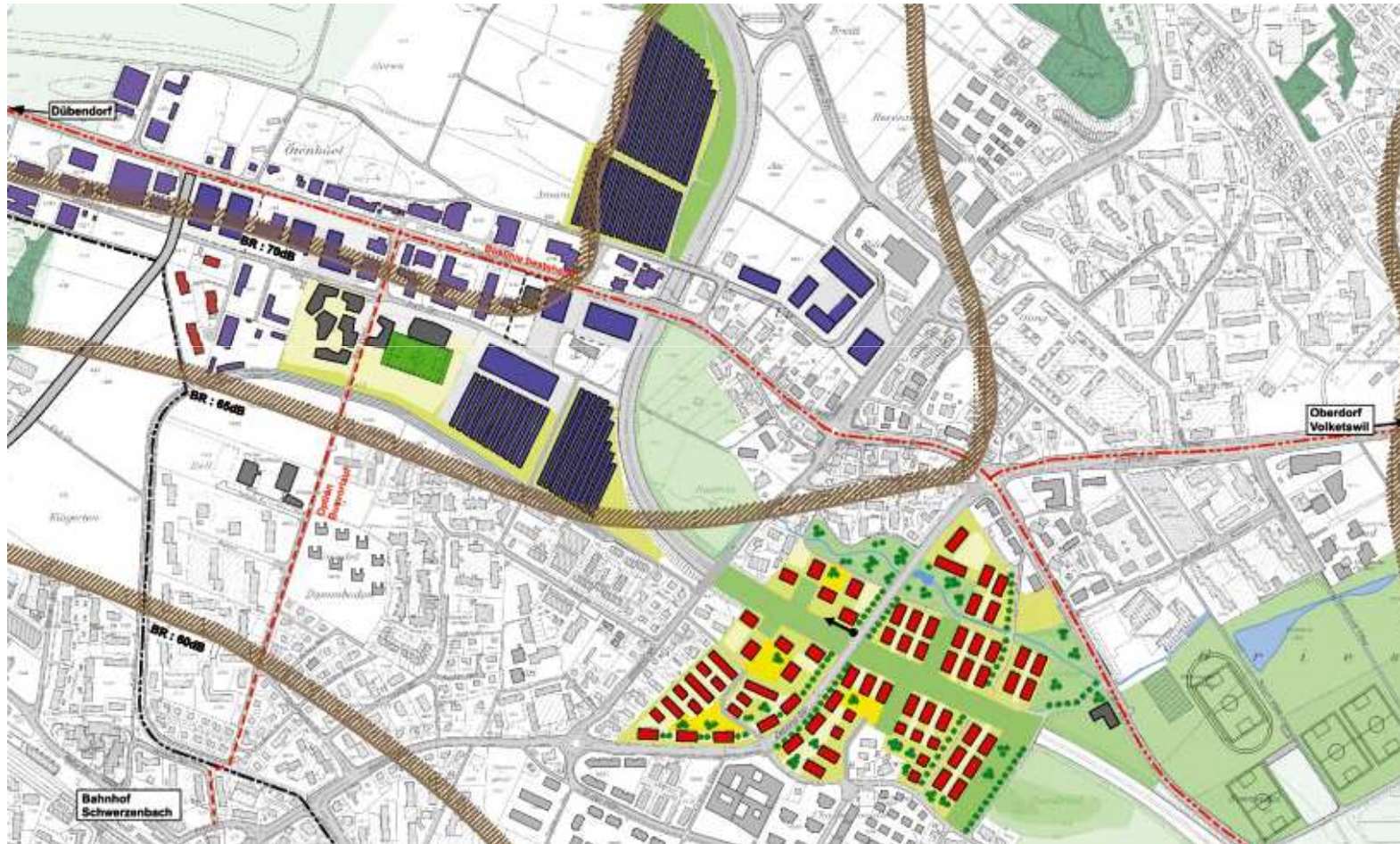


- Überdurchschnittlich junge Gemeinde
- Überdurchschnittliche grosse Schülerzahl
- Überdurchschnittliches Wachstum
 - Ende 2010 17 412 Einwohner
 - Ende 2015 18 400 Einwohner
 - Ende 2020 19 000 Einwohner

Volketswil ist attraktiv für Familien

Raumplanerisches Entwicklungspotential

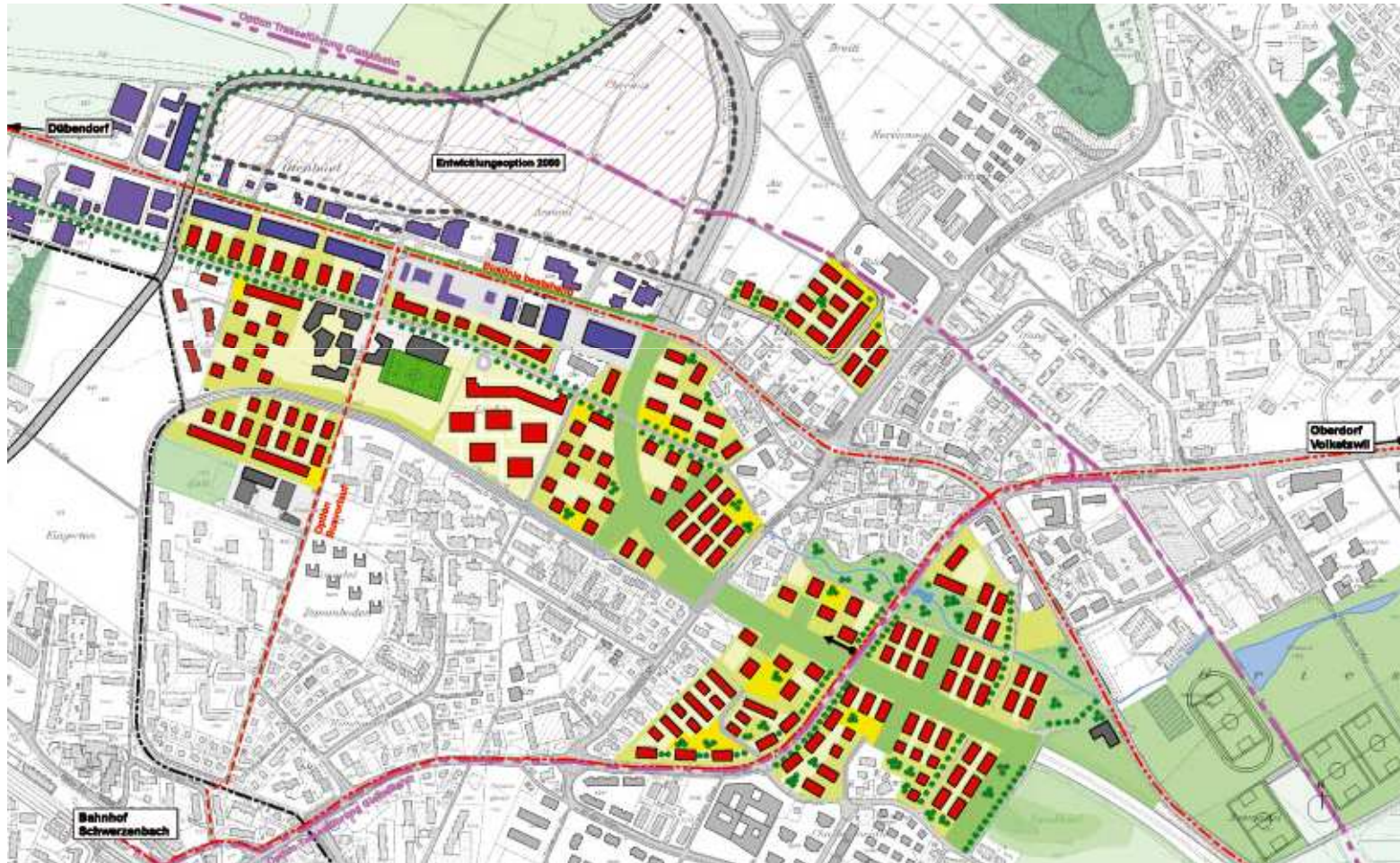
Schule Volketswil
Schulraum 2020



Fluglärmkurven bleiben, Reservegebiete neu eingezont

Raumplanerisches Entwicklungspotential

Schule Volketswil
Schulraum 2020



Fluglärmkurven fallen, Reservegebiete eingezont

Schulraumprognose

Schule Volketswil
Schulraum 2020



	2011	2015	2020	Differenz zu Bestand
Zentral+ Feldhof				
Klassenzimmer	34	35	36	2
Gruppenräume	10	35	36	26
Werken und Handarbeit	6	14	14	8
Lindenbüel				
Klassenzimmer	20	20	18	-2
Gruppenräume	3	19	17	14
Werken und Handarbeit	6	6	5	-1
In der Höh				
Klassenzimmer	7	10	11	4
Gruppenräume	3	9	10	7
Werken und Handarbeit	1	3	3	2
Hellwies				
Klassenzimmer	13	18	23	10
Gruppenräume	2	17	22	20
Werken und Handarbeit	2	7	7	5

Quelle: Prognose Nabholz

Werterhaltung

Schule Volketswil

020



	bis 2015/16	bis 2020/2021
Zentral		
Kosten Neubau	muss auf die finanziellen Mittel abgestimmt werden	
Kosten Werterhalt	239'000	1'733'000
Feldhof		
Kosten Neubau	muss auf die finanziellen Mittel abgestimmt werden	
Kosten Werterhalt	0	7'816'000
Lindenbüel		
Kosten Neubau	muss auf die finanziellen Mittel abgestimmt werden	
Kosten Werterhalt	159'000	606'000
In der Höh		
Kosten Neubau	muss auf die finanziellen Mittel abgestimmt werden	
Kosten Werterhalt	0	0
Hellwies		
Kosten Neubau	muss auf die finanziellen Mittel abgestimmt werden	
Kosten Werterhalt	0	1'528'000
Total Werterhalt	398'000	11'683'000

Total Werterhaltung

Schule Volketswil
Schulraum 2020



bis
2015/16 **bis**
2020/2021

398'000

11'683'000

Quelle: Prognose B&H

Bedeutung Leitsätze

Schule Volketswil
Schulraum 2020



Die Schulpflege hat in Zusammenarbeit mit den Schulleitenden sich auf Leitsätze geeinigt, die die Basis für den beginnenden Prozess bilden und die Richtung vorgeben.

Die Leitsätze lauten...

Leitsatz 1

Schule Volketswil
Schulraum 2020



Durch hohe Flexibilität auf allen Ebenen künftigen pädagogischen Anforderungen gerecht zu werden.

- Eingeschlossen sind hier auch die Planer und Handwerker und natürlich wir selber

Leitsatz 2



Langfristig wird das Modell einer Gesamtschule verfolgt.

- Es soll stufen- und schulmodellunabhängig, flexibel und nachhaltig nutzbarer Schulraum gebaut werden
- d.h. konkret, es wird keine spezifische Sekundarschule gebaut, kein spezifischer Kindergarten etc., sondern Schulraum, der für alle Schulstufen der Volksschule und für alle Schulmodelle nachhaltig genutzt werden kann

Leitsatz 3



Die Schulhausgrösse soll sich im Grundsatz an der Zweizügigkeit orientieren (Parallelklassen).

- Schuleinheiten mit 420 – 480 Schülern in den 5 Schulanlagen mit 4 Standorten
- Effiziente und gut führbare Grössen

Leitsatz 4



Wenn finanziell vertretbar und organisatorisch lösbar, sollen Tagesstrukturen in allen Schulanlagen angeboten werden.

- Bedeutet, dass eine zentrale Lösung parallel geprüft werden muss

Leitsatz 5



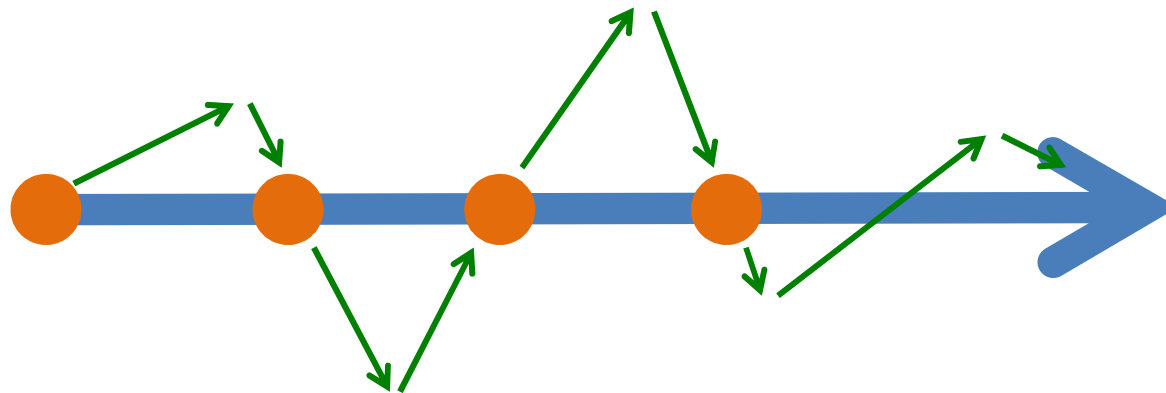
Nicht alle Schulhäuser müssen jede
Spezialnutzung und die entsprechenden
Räumlichkeiten anbieten.

- Beispiele: Schwimmbad, Turnhalle, Singsaal,
Therapieräume, Bibliothek, Aula, Chemie-/
Physikzimmer, Werkräume, etc.

Umsetzung



Das Ziel ist definiert, die Richtung ist bekannt, doch



wir werden nicht gerade auf das Ziel zugehen können...

Umsetzungsstrategie



Zwei Strategien wurden diskutiert:

– Parallel-Planung

- Div. Bauprojekte laufen gleich- oder beinahe gleichzeitig.

– Drehscheibe(n) **Entscheid fiel für Drehscheibe**

- Ein Standort wird entwickelt und ausgebaut
- Er wird als Drehscheibe(n) benutzt, bis alle Anlagen aus- oder umgebaut sind.
- Wenn immer möglich soll auf teure Provisorien verzichtet werden

Drehscheibe(n)



Konkret heisst das:

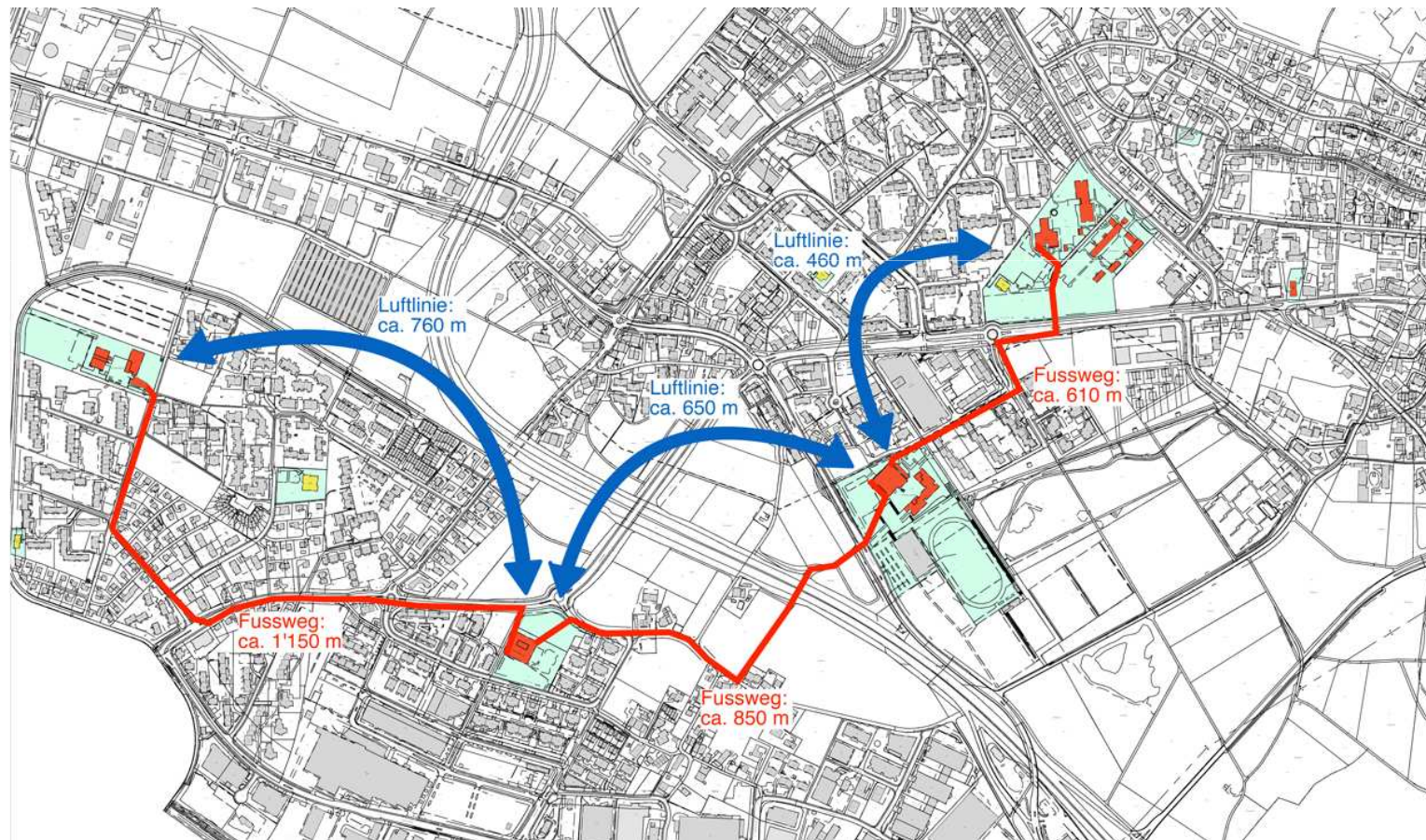
- Neubau an einem noch nicht bestimmten Standort
- Neubau ist die Drehscheibe
- Drehscheibe wird nach Abschluss aller Bauarbeiten seiner effektiven Bestimmung übergeben
- „Schulhäuser / Klassen“ zügeln = Flexibilität (Gewährleistung Unterricht)
- Möglicherweise mehr als eine Drehscheibe

Schulweg / Schulwegsicherheit

Schule Volketswil
Schulraum 2020

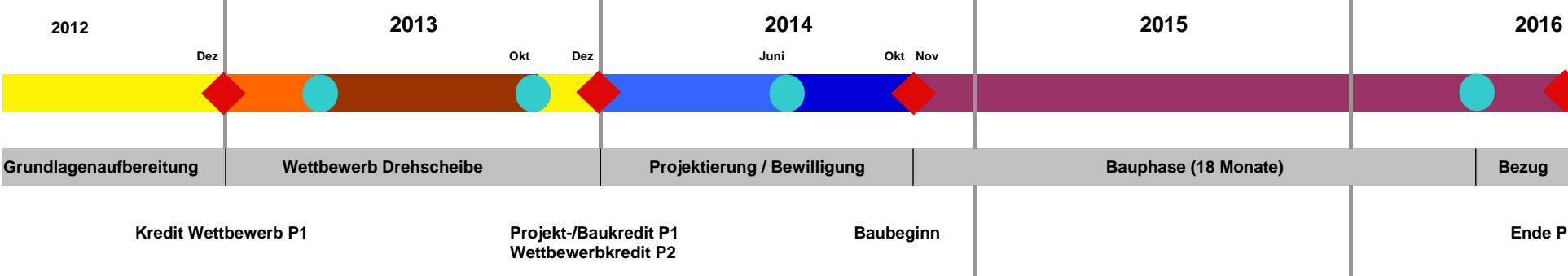


Schulweg von Kindhausen und Gutenswil ist hier nicht berücksichtigt



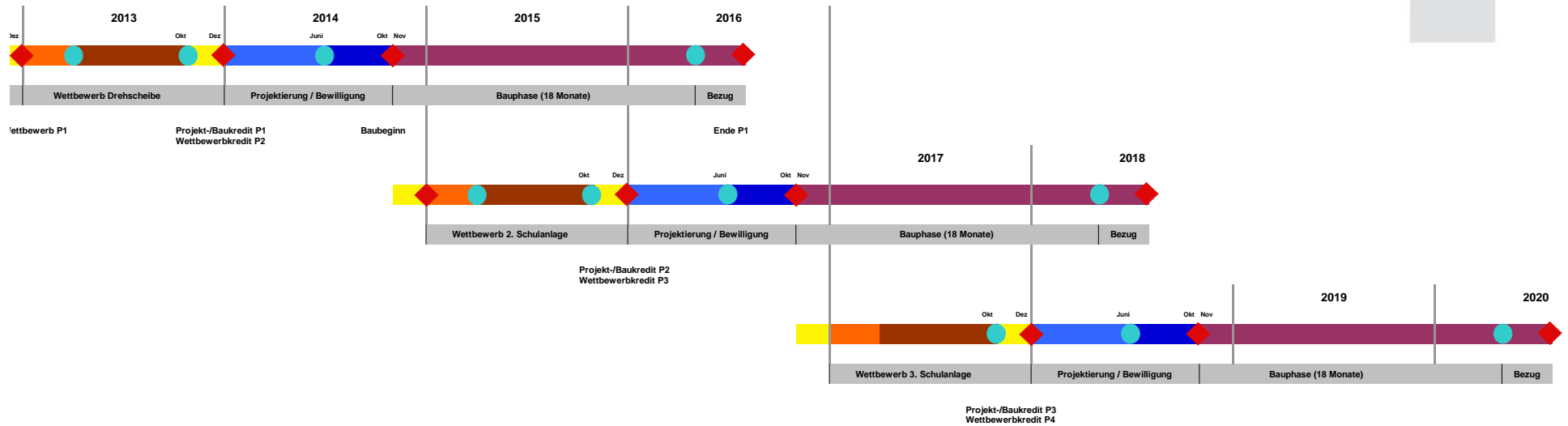
Entwicklungsprozess

Schule Volketswil
Schulraum 2020



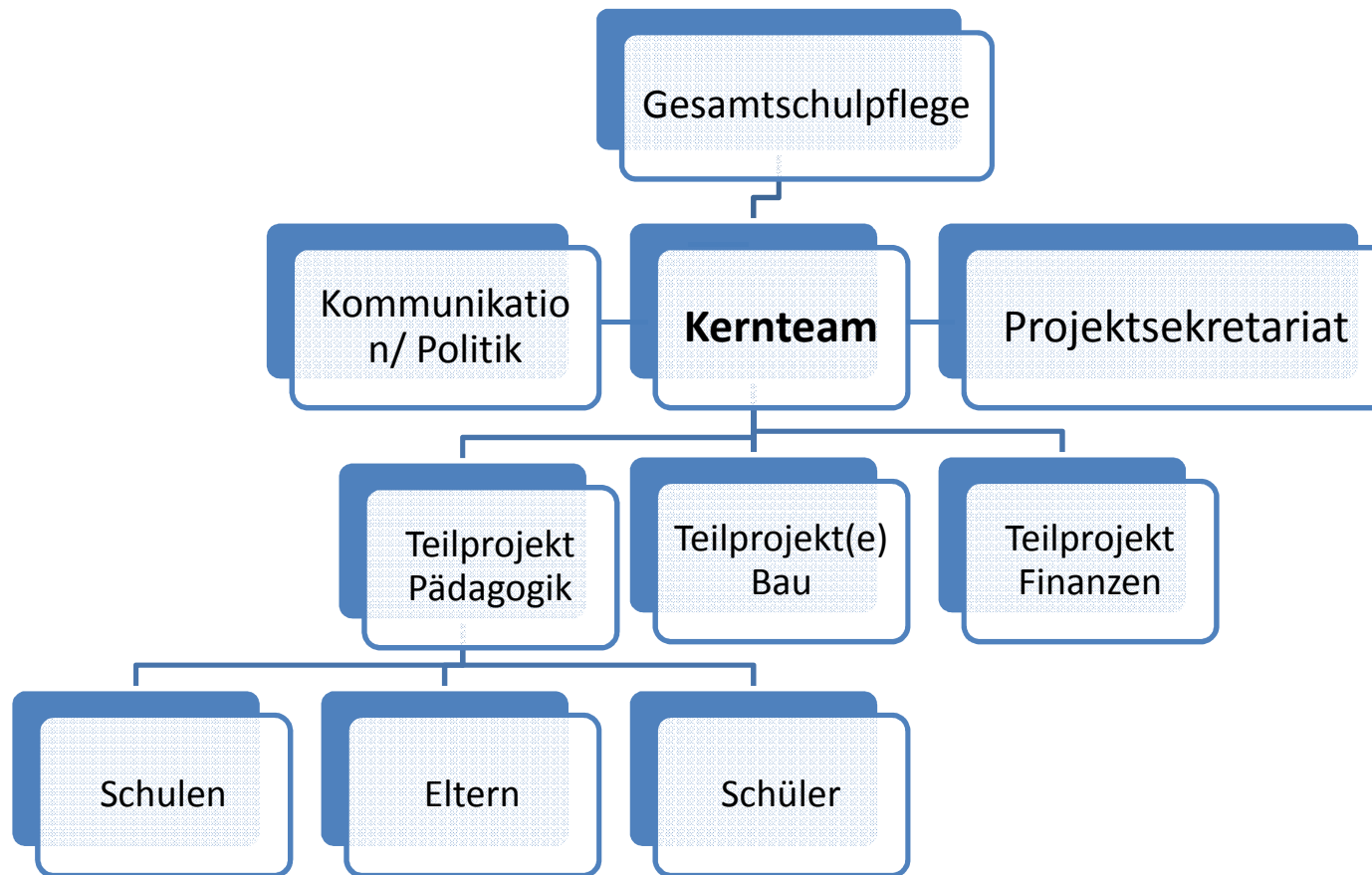
Gesamtprozess

Schule Volketswil
Schulraum 2020



Organisation

Schule Volketswil
Schulraum 2020



Vorgehen / Einbezug

Schule Volketswil
Schulraum 2020



- Kernteam legt Vorschlag mit Terminen der Schulpflege vor
- Kollegien/Eltern/Schüler ab 2012 einbezogen (zeitlich unterschiedlich)
- Die Musikschule auch in den Schulen einbezogen (MGS)

Bisher und folgend ...

Schule Volketswil
Schulraum 2020



Vision 2020 war Basis. Über diese wurde schriftlich informiert (Schulintern, Gemeinderat, Öffentlichkeit)

- Schulen wurden am 7.10.11 informiert
- Elternräte wurden am 24.10.11 informiert
- Die politischen Parteien/Kirchen wurden am 26.10.11
- Zeitungsberichte und Hinweis auf öffentlichen Informationsanlass vom 17.11.11
- Regelmässige Informationen schriftlich oder mündlich

Fragen



Schule Volketswil
Schulraum 2020



- Briefkasten ab sofort eingerichtet:
schulraum2020@schule-volketswil.ch
- Haben Sie Fragen



...und wir sind überzeugt:

**Wir sind gemeinsam in der Lage,
dieses Projekt anzugehen und
erfolgreich zu realisieren.**

Dazu braucht es alle....

Und ich schliesse mit
einem Zitat von

Schule Volketswil
Schulraum 2020



Willi Schohaus (1928 – 1962 Leiter Lehrerseminar Kreuzlingen):

**„So will denn der neuzeitliche Schulbau
kindgemäss sein (...). Er will den
Kindern vor allem zum Bewusstsein
verhelfen, dass es – als Kind – im
Mittelpunkt des Schulbaus steht“**